

POZNÁMKY A SKLADBY:

BOURACÍ A DEMONTÁŽNÍ PRÁCE:

PODLAHY

- P1

ROZEBRÁNÍ(VYBOURÁNÍ) STÁVAJÍCÍ PODLAHY TĚLOCVIČNY-1 AŽ NA VODOROVNOU HYDROIZOLACI-PLOCHA-301.83M2

 - DŘEVĚNÉ PARKETY TL.24MM
 - DŘEVĚNÉ DESKY(VELKOPLOŠNÝ MATERIÁL) TL.22MM
 - DŘEVĚNÉ POLŠTÁŘE 60/100MM(PŘEDPOKLAD)
 - BETONOVÁ MAZANINA TL.100MM(PŘEDPOKLAD)
- P2

ROZEBRÁNÍ(VYBOURÁNÍ) STÁVAJÍCÍ PODLAHY NÁŘAŽOVNY-1 AŽ BETONOVOU MAZANINU-PLOCHA-31.15M2

 - DŘEVĚNÉ PARKETY VČ.LEPIDLA TL.24MM
- P3

ROZEBRÁNÍ(VYBOURÁNÍ) STÁVAJÍCÍ PODLAHY TĚLOCVIČNY-2 AŽ NA VODOROVNOU HYDROIZOLACI-PLOCHA-300.60M2

 - GUMOVÁ SPORTOVNÍ PODLAHA TL.5MM
 - OSB DESKY 2x18MM(PŘEDPOKLAD) TL.36MM
 - DŘEVĚNÉ PARKETY TL.24MM
 - DŘEVĚNÉ DESKY(VELKOPLOŠNÝ MATERIÁL) TL.22MM
 - DŘEVĚNÉ POLŠTÁŘE 60/100MM(PŘEDPOKLAD)
 - BETONOVÁ MAZANINA TL.100MM(PŘEDPOKLAD)
- P4

ROZEBRÁNÍ(VYBOURÁNÍ) STÁVAJÍCÍ PODLAHY NÁŘAŽOVNY-2 AŽ BETONOVOU MAZANINU-PLOCHA-30.46M2

 - GUMOVÁ SPORTOVNÍ PODLAHA TL.5MM
 - OSB DESKY 2x18MM(PŘEDPOKLAD) TL.36MM
 - DŘEVĚNÉ PARKETY TL.24MM
- P5

VYBOURÁNÍ KRYTŮ STÁVAJÍCÍCH PODLAH Z TERACOVÉ DLAŽBY(VČETNĚ CEMENTOVÉ LEPÍCÍ VRSTVY) TL.24+6MM

MÍSTNOSTI Č. 1.01, 1.02, 1.03, 2.01 CELKOVÁ PLOCHA 139.84M2

BUDOU VYBOURÁNY I STÁVAJÍCÍ KERAMICKÉ SOKLÍKY(V=100MM) V CELKOVÉ DÉLCE 80.5M
- P6

ODSTRANĚNÍ KRYTŮ STÁVAJÍCÍCH PODLAH Z PVC(VČETNĚ LEPIDLA)

MÍSTNOSTI Č. 1.11, 1.15, 1.16, 1.17, 2.02, 2.05, 2.08, 2.11 CELKOVÁ PLOCHA 122.2M2

OBKLADY

- P7

DEMONTÁŽ STÁVAJÍCÍHO DŘEVĚNÉHO OBLOŽENÍ V=2.18M VČ.DŘ. ROŠTU CELKOVÁ PLOCHA-280.5M2

 - DŘEVĚNÝ VELKOFORMÁTOVÝ OBKLAD (LAŤOVKA) TL.24MM NA DŘEVĚNÉM ROŠTU 30x40MM
- P8

DEMONTÁŽ STÁVAJÍCÍHO DŘEVĚNÉHO OBLOŽENÍ V=1.80M CELKOVÁ PLOCHA-89.7M2

 - DŘEVĚNÝ VELKOFORMÁTOVÝ OBKLAD (LAŤOVKA) TL.24MM

(STÁVAJÍCÍ OCELOVÝ ROŠT BUDE ZACHOVÁN)
- P9

DEMONTÁŽ STÁVAJÍCÍHO AKUSTICKÉHO OBLOŽENÍ V=2.40M CELKOVÁ PLOCHA-222.24M2

PANELY ZE SOLOLITU VYPLNĚNÉ MINERÁLNÍ VLNOU(PŘEDPOKLAD) TL.PANELŮ 50MM
- P10

DEMONTÁŽ STÁVAJÍCÍHO DŘEVĚNÉHO OBLOŽENÍ V PROSTORU SCHODIŠŤOVÉ HALY V=2.17M, CELKOVÁ PLOCHA-7.6M

 - DŘEVĚNÝ VELKOFORMÁTOVÝ OBKLAD (LAŤOVKA) TL.24MM NA DŘEVĚNÉM ROŠTU 30x40MM

VYBOURÁNÍ ZDIVA A OMÍTEK

- P11

VYBOURÁNÍ OTVORU V CIHELNÉM ZDIVU TL.500M PRO OSAZENÍ NOVÝCH DVOUKŘÍDLOVÝCH DVEŘÍ

 - ROZMĚR STAVEBNÍHO OTVORU 2000x2100MM+OSAZENÍ PŘEKLADŮ(3x1140) 2600x200MM
- P12

OTLUČENÍ STÁVAJÍCÍ OMÍTKY KOLEM SLOUPŮ VE STŘEDOVÉ ZDI V PÁSECH ŠÍŘKY CCA 1.05M, V=6.5M

VÁPENOCEMENTOVÁ OMÍTKA TL.20MM(PŘEDPOKLAD)

DEMONTÁŽE

- P13

DEMONTÁŽE TĚLOCVIČNÉHO NÁŘADÍ:

 - DEMONTÁŽ DŘEVĚNÝCH RIBSTOLŮ-12KS
 - DEMONTÁŽ HLAVNÍCH BASKETBALOVÝCH KOŠŮ-4KS
 - DEMONTÁŽ VEDLEJŠÍCH BASKETBALOVÝCH KOŠŮ-8KS
 - DEMONTÁŽ ŠPLHU NA TYČI A NA LANĚ-4KS
 - DEMONTÁŽ KRUHŮ-4KS
 - DEMONTÁŽ HRAZDY-2KS

KOTEVNÍ PRVKY VE ZDIVU ZŮSTANOU ZACHOVÁNY!
- P14

DEMONTÁŽ(VYBOURÁNÍ) STÁVAJÍCÍCH VENTILÁTORŮ-6KS
- P15

DEMONTÁŽ STÁVAJÍCÍCH POSUVNÝCH OCELOVÝCH DVEŘÍ DO NÁŘAŽOVNY - 2KS

(PEVNÉ KŘÍDLO VČETNĚ RÁMU ZŮSTANE VE STÁVAJÍCÍ POLOZE)
- P16

VYSAZENÍ OCELOVÝCH KŘÍDEL VSTUPNÍCH DVEŘÍ DO TĚLOCVIČNY 4KŘÍDLA
- P17

VYBOURÁNÍ STÁVAJÍCÍCH OCELOVÝCH POKLOPŮ VČETNĚ RÁMŮ REVIZNÍCH ŠACHET VE SCHODIŠŤOVÉ HALE

(RÁMY JSOU Z OCELOVÝCH PROFILŮ JAKL 2-40x40MM KOTVENÉ DO BETONU)

POKLOPY 600x600MM 2KS

POKLOPY 600x1000MM 3KS
- P18

DEMONTÁŽ STÁVAJÍCÍCH PLASTOVÝCH OKEN TĚLOCVIČNY ROZMĚR 24000x4800MM - 2KS

VČETNĚ PLECHOVÝCH PARAPETŮ
- P19

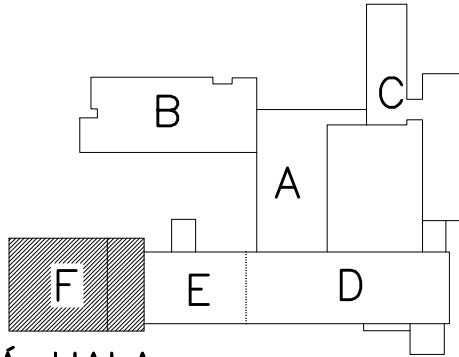
DEMONTÁŽ(SEJMUTÍ) STÁVAJÍCÍCH OCHRANNÝCH SÍTÍ(OCHRANA OKEN TĚLOCVIČNY) CELKOVÁ PLOCHA 209M2

(KOTEVNÍ PRVKY SÍTÍ ZŮSTANOU ZACHOVÁNY)
- P20

OČIŠTĚNÍ(TRYSKÁNÍ) STÁVAJÍCÍCH OCELOVÝCH PŘÍHRADOVÝCH STŘEŠNÍCH NOSNÍKŮ A TRAPÉZOVÉHO PLECHU

 - PŘÍČNÉ PŘÍHRADOVÉ NOSNÍKY 22KS PLOCHA 1NOSNÍKU-7.1M2
 - PODÉLNÉ PŘÍHRADOVÉ NOSNÍKY 4KS PLOCHA 1NOSNÍKU-17.5M2
 - TRAPÉZOVÝ PLECH CELKOVÁ PLOCHA -540.0M2
- P21

DEMONTÁŽ SVODU BLESKOSVODU V DÉLCE 6M(VEDOUCÍ PO RÁMU PLASTOVÝCH OKEN)-2KS



±0.00=PODLAHA 1.NP-SCHODIŠŤOVÁ HALA

	VYPRACOVAL:	ZODPOVĚDNÝ PROJEKTANT:	
	ING.BUREŠ LUDĚK	ING.BUREŠ LUDĚK	
	INVESTOR:	STATUTÁRNÍ MĚSTO BRNO,ČÁST ŘECKOVICE A MOKRÁ HORA BRNO,PALACKÉHO NÁM.11	
	AKCE:		ČÍSLO KOPIE:
REKONSTRUKCE TĚLOCVIČNY ZŠ NOVOMĚSTSKÁ 21, BRNO		DATUM: ZÁŘÍ 2023	
PODSKALSKÁ 22B 62400 BRNO TEL.608753762		STUPEŇ: DOKUMENTACE PRO PROVÁDĚNÍ STAVBY	MĚŘITKO 1:100
		OBSAH: ŘEZ D-D-STÁVAJÍCÍ STAV	ČÍSLO VÝKRESU D.1.1.7